

# Dell XPS 14

## 擁有者手冊

電腦型號：XPS L421X  
管制型號：P30G  
管制類型：P30G001



# 註、警示及警告



註：「註」表示能幫助您更好使用電腦的資訊。



警示：「警示」表示若沒有遵從指示，可能導致硬體損壞或資料遺失。



警告：「警告」表示有可能會導致財產損失，人身傷害甚至死亡。

---

© 2012 Dell Inc.

本文中使用的商標：Dell™、DELL 徽標和 XPS™ 是 Dell Inc. 的商標；Microsoft®、Windows® 和 Windows 開始按鈕徽標  是 Microsoft Corporation 在美國和 / 或其他國家 / 地區的商標或註冊商標；Bluetooth® 是 Bluetooth SIG, Inc. 擁有的註冊商標，並授權給 Dell 使用。

2012 - 06

Rev. A00

# 目錄

開始之前	9
關閉電腦和連接的裝置	9
安全說明	9
建議的工具	10
拆裝電腦內部元件之後	11
卸下基座護蓋	12
程序	12
裝回基座護蓋	15
程序	15
撕下系統名牌	16
操作前的必需操作	16
程序	16
裝回系統名牌	18
程序	18
操作後的必需操作	18
卸下電池 LED 板	19
操作前的必需操作	19
程序	19
裝回電池 LED 板	21
程序	21
操作後的必需操作	21
卸下喇叭	22
操作前的必需操作	22
程序	22
裝回喇叭	24
程序	24
操作後的必需操作	24

卸下電池	25
操作前的必需操作	25
程序	25
裝回電池	26
程序	26
操作後的必需操作	26
卸下記憶體模組	27
操作前的必需操作	27
程序	27
裝回記憶體模組	29
程序	29
操作後的必需操作	29
卸下無線迷你卡	30
操作前的必需操作	30
程序	30
裝回無線迷你卡	32
程序	32
操作後的必需操作	32
卸下 mSATA/WWA 迷你卡	33
操作前的必需操作	33
程序	33
裝回 mSATA/WWAN 卡	34
程序	34
操作後的必需操作	34
卸下硬碟機	35
操作前的必需操作	35
程序	35
裝回硬碟機	38
程序	38
操作後的必需操作	38

卸下電源 / 電池狀態指示燈介面卡	39
操作前的必需操作	39
程序	39
裝回電源 / 電池狀態指示燈介面卡	41
程序	41
操作後的必需操作	41
卸下幣式電池	42
操作前的必需操作	42
程序	42
裝回幣式電池	43
程序	43
操作後的必需操作	43
卸下風扇	44
操作前的必需操作	44
程序	44
裝回風扇	45
程序	45
操作後的必需操作	45
卸下處理器散熱器	46
操作前的必需操作	46
程序	46
裝回處理器散熱器	47
程序	47
操作後的必需操作	47
卸下 I/O 板	48
操作前的必需操作	48
程序	48
裝回 I/O 板	50
程序	50
操作後的必需操作	50

<b>卸下主機板</b> .....	<b>51</b>
操作前的必需操作 .....	51
程序 .....	52
<b>裝回主機板</b> .....	<b>56</b>
程序 .....	56
操作後的必需操作 .....	56
在 BIOS 中輸入服務標籤 .....	56
<b>取下通風口</b> .....	<b>57</b>
操作前的必需操作 .....	57
程序 .....	57
<b>裝回通風口</b> .....	<b>58</b>
程序 .....	58
操作後的必需操作 .....	58
<b>取出顯示器</b> .....	<b>59</b>
操作前的必需操作 .....	59
程序 .....	59
<b>裝回顯示器</b> .....	<b>61</b>
程序 .....	61
操作後的必需操作 .....	61
<b>卸下鍵盤</b> .....	<b>62</b>
操作前的必需操作 .....	62
程序 .....	63
<b>裝回鍵盤</b> .....	<b>66</b>
程序 .....	66
操作後的必需操作 .....	66
<b>卸下手掌墊</b> .....	<b>67</b>
操作前的必需操作 .....	67
程序 .....	68

<b>裝回手掌墊</b> .....	<b>70</b>
程序 .....	70
操作後的必需操作 .....	70
<b>更新 BIOS</b> .....	<b>71</b>







# 開始之前

## 關閉電腦和連接的裝置

 警示：為避免遺失資料，請在關閉電腦之前，儲存和關閉所有開啓的檔案，並結束所有開啓的程式。

- 1 儲存並關閉所有開啓的檔案，結束所有開啓的程式。
- 2 按一下**開始** ，然後按一下**關機**。

將關閉 Microsoft Windows，然後關閉電腦。


 註：如果您使用了其他作業系統，請參閱您作業系統的說明文件，以獲得關機說明。


- 3 從電源插座上拔下電腦和所有連接裝置的電源線。
- 4 從電腦上拔下所有電話線、網路纜線，以及連接的所有裝置的電源線。

## 安全說明


請遵守以下安全規範，以避免電腦受到潛在的損壞，並確保您的人身安全。


 警告：拆裝電腦內部元件之前，請先閱讀電腦隨附的安全資訊。若要獲得其他安全性方面的最佳實務資訊，請參閱此網站的 **Regulatory Compliance (法規遵循)** 首頁：[dell.com/regulatory\\_compliance](http://dell.com/regulatory_compliance)。


 警告：打開電腦護蓋或面板之前，請先斷開所有電源。拆裝電腦內部元件之後，請先裝回所有護蓋、面板和螺絲，然後再連接電源。

 警示：為避免損壞電腦，請確保工作表面平整乾淨。


 警示：為避免損壞元件和插卡，請握住元件和插卡的邊緣，並避免碰觸插腳和觸點。

 警示：只有獲得認證的維修技術人員才可卸下機箱蓋並拆裝電腦內部的任何元件。請參閱安全說明，以獲得有關安全預防措施、拆裝電腦內部元件和防止靜電損壞的完整資訊。

 警示：在觸摸電腦內部的任何元件之前，請觸摸未上漆的金屬表面（例如電腦背面的金屬），以確保接地並導去您身上的靜電。作業過程中，應經常觸摸未上漆的金屬表面，以導去可能損壞內部元件的靜電。

 警示：拔下纜線時，請拔出其連接器或拉式彈片，而不要拉扯纜線。某些纜線的連接器帶有鎖定彈片或指旋螺絲；在拔下此類纜線之前，您必須先鬆開鎖定彈片或指旋螺絲。在拔下纜線時，連接器的兩側應同時退出，以避免弄彎連接器插腳。連接纜線時，請確保連接器與連接埠的朝向正確並且對齊。

 警示：若要拔下網路纜線，請先將纜線從電腦上拔下，然後再將其從網路裝置上拔下。

 警示：按下媒體卡讀取器中安裝的所有插卡，並從中退出插卡。

## 建議的工具

本文件中的程序可能需要下列工具：

功 t 十字槽螺絲起子

功 t Torx #5 (T5) 螺絲起子

# 拆裝電腦內部元件之後

---

完成更換程序後，請確保執行以下作業：

**功 t** 裝回所有螺絲，確定沒有任何遺漏的螺絲留在電腦內。

**功 t** 先連接您卸下的所有外接式裝置、纜線、插卡以及所有其他零件，然後再使用電腦。

**功 t** 將電腦和所有連接裝置連接至電源插座。



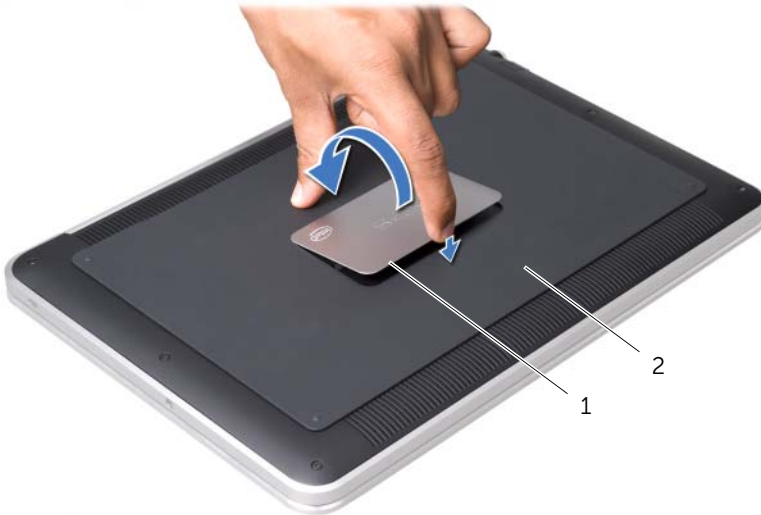
**警示：**開啓電腦之前，請裝回所有螺絲並確保沒有在電腦內部遺留任何螺絲。否則可能會導致電腦損壞。

# 卸下基座護蓋

**警告：** 拆裝電腦內部元件之前，請先閱讀電腦隨附的安全資訊，並按照第 9 頁的「開始之前」中的步驟進行操作。拆裝電腦內部元件之後，請按照此頁中的說明進行操作：第 11 頁的「拆裝電腦內部元件之後」。若要獲得其他安全性方面的最佳實踐資訊，請參閱 Regulatory Compliance (法規遵循) 首頁 ([dell.com/regulatory\\_compliance](http://dell.com/regulatory_compliance))。

## 程序

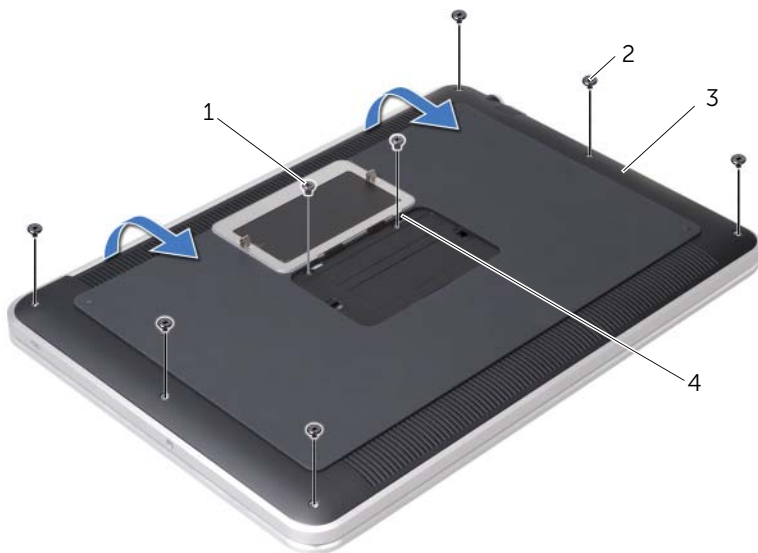
- 1 闔上顯示器並將電腦翻轉過來。
- 2 將指尖放在基座護蓋組件的指標。
- 3 將系統名牌翻過來，放在基座護蓋組件上。



1 系統名牌

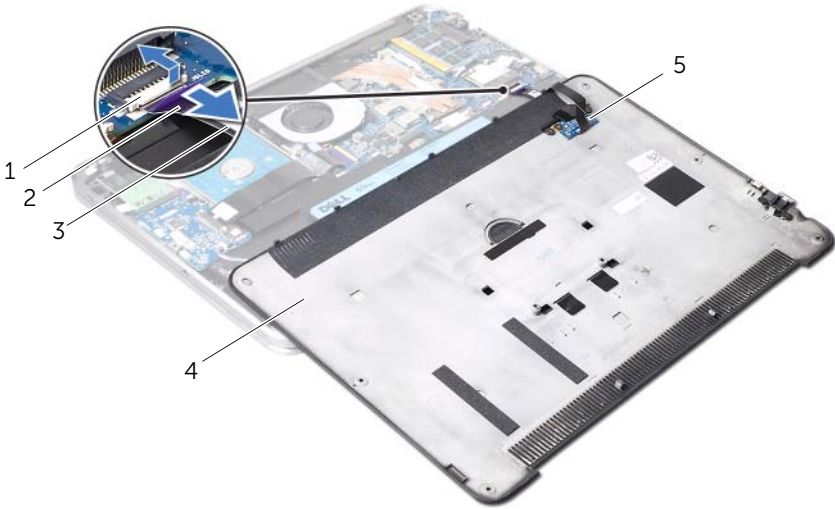
2 基座護蓋組件

- 4 卸下系統名牌下方用來固定基座護蓋組件的螺絲。
- 5 卸下用來將基座護蓋組件固定至手掌墊組件的螺絲。
- 6 從電腦背面開始小心撬起基座護蓋組件，接著將基座護蓋組件翻過來，然後放在基座護蓋組件上。



1	螺絲 (2 顆)	2	T5 螺絲 (6 顆)
3	基座護蓋組件	4	彈片 (2 個)

7 掀起連接器門鎖，然後使用拉式彈片從主機板拔下電池 LED 板纜線。



1	連接器門鎖	2	拉式彈片
3	電池 LED 板纜線	4	基座護蓋組件
5	電池 LED 板		

8 從基座護蓋組件卸下電池 LED 板。  
請參閱第 19 頁的「卸下電池 LED 板」。

# 裝回基座護蓋

---



**警告：**拆裝電腦內部元件之前，請先閱讀電腦隨附的安全資訊，並按照第 9 頁的「開始之前」中的步驟進行操作。拆裝電腦內部元件之後，請按照此頁中的說明進行操作：第 11 頁的「拆裝電腦內部元件之後」。若要獲得其他安全性方面的最佳實踐資訊，請參閱 Regulatory Compliance (法規遵循) 首頁 ([dell.com/regulatory\\_compliance](http://dell.com/regulatory_compliance))。

## 程序

- 1 裝回電池 LED 板。請參閱第 21 頁的「裝回電池 LED 板」。
- 2 將電池 LED 板纜線推入電池 LED 板纜線連接器，然後將連接器門鎖向下壓，固定纜線。
- 3 將基座護蓋組件小心翻過來，然後將基座護蓋組件卡入定位。
- 4 裝回用來將基座護蓋組件固定至手掌墊組件的螺絲。
- 5 將用來固定基座護蓋組件的螺絲裝回系統名牌下方。
- 6 將系統名牌上的彈片推入基座護蓋組件上的插槽，然後將系統名牌卡入定位。

# 撕下系統名牌

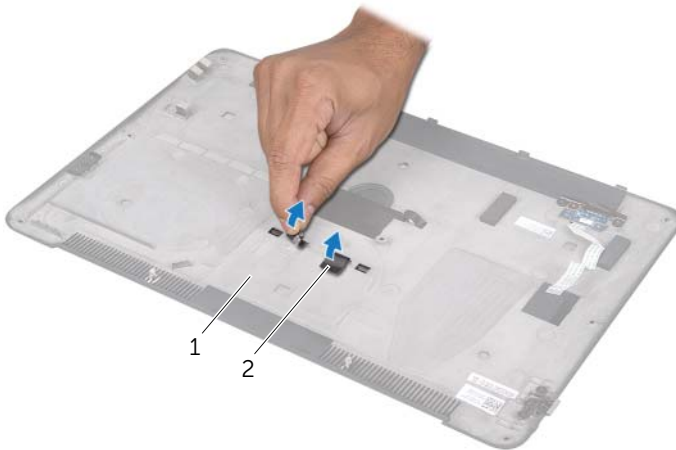
**警告：** 拆裝電腦內部元件之前，請先閱讀電腦隨附的安全資訊，並按照第 9 頁的「開始之前」中的步驟進行操作。拆裝電腦內部元件之後，請按照此頁中的說明進行操作：第 11 頁的「拆裝電腦內部元件之後」。若要獲得其他安全性方面的最佳實踐資訊，請參閱 Regulatory Compliance (法規遵循) 首頁 ([dell.com/regulatory\\_compliance](http://dell.com/regulatory_compliance))。

## 操作前的必需操作

按照第 12 頁的「卸下基座護蓋」中步驟 1 至步驟 7 的說明進行操作。

## 程序

- 1 撕下將系統名牌固定在基座護蓋組件的膠帶。



1 基座護蓋組件

2 膠帶 (2 個)

- 2 將基座護蓋組件翻轉過來。
- 3 用手指將系統名牌小心翻過來，然後從基座護蓋組件上的插槽撕下膠帶。
- 4 從基座護蓋組件撕下系統名牌。





---

1 彈片 (2 個)

2 系統名牌

---

# 裝回系統名牌

---



**警告：**拆裝電腦內部元件之前，請先閱讀電腦隨附的安全資訊，並按照第 9 頁的「開始之前」中的步驟進行操作。拆裝電腦內部元件之後，請按照此頁中的說明進行操作：第 11 頁的「拆裝電腦內部元件之後」。若要獲得其他安全性方面的最佳實踐資訊，請參閱 **Regulatory Compliance (法規遵循)** 首頁 ([dell.com/regulatory\\_compliance](https://dell.com/regulatory_compliance))。

## 程序

- 1 將系統名牌上的膠帶推入基座護蓋組件上的插槽。
- 2 將系統名牌上的彈片推入基座護蓋組件上的插槽，然後將系統名牌卡入定位。
- 3 將基座護蓋組件翻轉過來。
- 4 從膠帶撕下貼紙，然後貼上膠帶，將系統名牌固定在基座護蓋組件上。

## 操作後的必需操作

- 1 按照第 12 頁的「卸下基座護蓋」中步驟 2 至步驟 6 的說明進行操作。

# 卸下電池 LED 板

**警告：** 拆裝電腦內部元件之前，請先閱讀電腦隨附的安全資訊，並按照第 9 頁的「開始之前」中的步驟進行操作。拆裝電腦內部元件之後，請按照此頁中的說明進行操作：第 11 頁的「拆裝電腦內部元件之後」。若要獲得其他安全性方面的最佳實踐資訊，請參閱 Regulatory Compliance (法規遵循) 首頁 ([dell.com/regulatory\\_compliance](http://dell.com/regulatory_compliance))。

## 操作前的必需操作

按照第 12 頁的「卸下基座護蓋」中步驟 1 至步驟 7 的說明進行操作。

## 程序

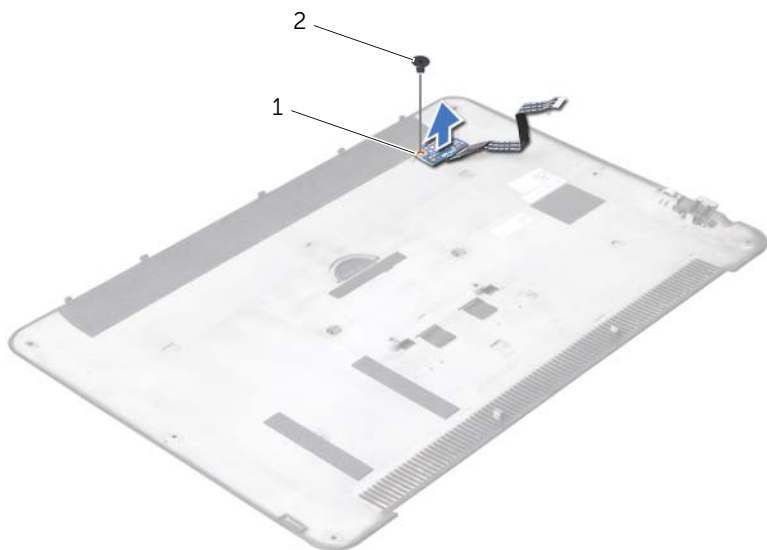
- 1 從電池 LED 板撕下聚脂薄膜。
- 2 卸下將電池 LED 板托架固定至基座護蓋的螺絲。
- 3 從基座護蓋掀起電池 LED 板托架。



1 電池 LED 板托架

2 螺絲 (2 顆)

- 4 卸下將電池 LED 板固定至基座護蓋的螺絲。
- 5 從基座護蓋彈片掀起後推出電池 LED 板。



---

1 電池 LED 板

2 螺絲

---

# 裝回電池 LED 板

---



**警告：**拆裝電腦內部元件之前，請先閱讀電腦隨附的安全資訊，並按照第 9 頁的「開始之前」中的步驟進行操作。拆裝電腦內部元件之後，請按照此頁中的說明進行操作：第 11 頁的「拆裝電腦內部元件之後」。若要獲得其他安全性方面的最佳實踐資訊，請參閱 Regulatory Compliance (法規遵循) 首頁 ([dell.com/regulatory\\_compliance](http://dell.com/regulatory_compliance))。

## 程序

- 1 將電池 LED 板推到基座護蓋彈片下方，然後使用基座護蓋上的對齊導柱將電池 LED 板放置定位。
- 2 裝回將電池 LED 板固定至基座護蓋的螺絲。
- 3 將電池 LED 板托架的螺絲孔對齊基座護蓋的螺絲孔。
- 4 放回將電池 LED 板托架固定至基座護蓋的螺絲。
- 5 將聚脂薄膜貼在電池 LED 板上。

## 操作後的必需操作

- 1 按照第 12 頁的「卸下基座護蓋」中步驟 2 至步驟 6 的說明進行操作。

# 卸下喇叭

**警告：** 拆裝電腦內部元件之前，請先閱讀電腦隨附的安全資訊，並按照第 9 頁的「開始之前」中的步驟進行操作。拆裝電腦內部元件之後，請按照此頁中的說明進行操作：第 11 頁的「拆裝電腦內部元件之後」。若要獲得其他安全性方面的最佳實踐資訊，請參閱 Regulatory Compliance (法規遵循) 首頁 ([dell.com/regulatory\\_compliance](http://dell.com/regulatory_compliance))。

## 操作前的必需操作

按照第 12 頁的「卸下基座護蓋」中步驟 1 至步驟 7 的說明進行操作。

## 程序

- 1 從喇叭撕下聚脂薄膜。

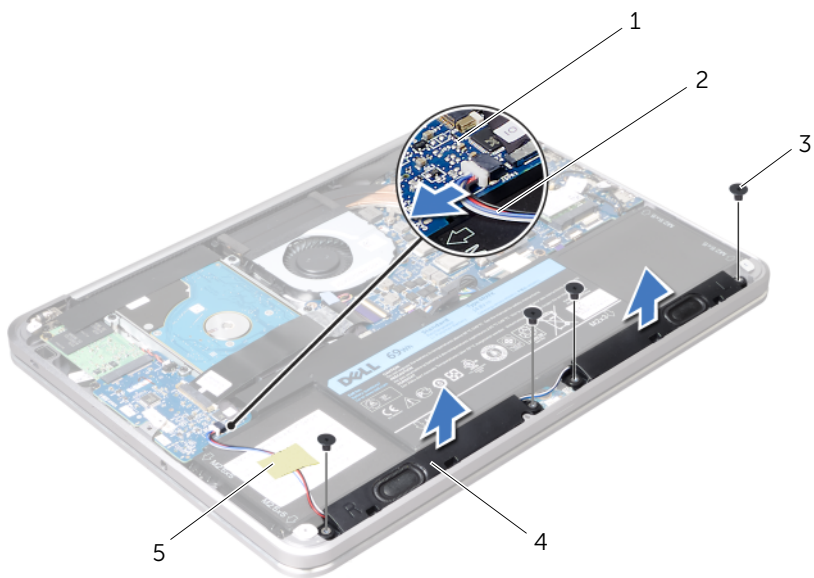


---

1 聚脂薄膜

---

- 2 從 I/O 板連接器拔下喇叭纜線。
- 3 記下將喇叭纜線固定在電池的膠帶位置，然後撕下膠帶。
- 4 卸下將喇叭固定在手掌墊組件上的螺絲。
- 5 將喇叭及喇叭纜線一併從手掌墊組件掀起。



1	I/O 板	2	喇叭纜線
3	螺絲 (4 顆)	4	喇叭 (2 個)
5	膠帶		


# 裝回喇叭

---



**警告：**拆裝電腦內部元件之前，請先閱讀電腦隨附的安全資訊，並按照第 9 頁的「開始之前」中的步驟進行操作。拆裝電腦內部元件之後，請按照此頁中的說明進行操作：第 11 頁的「拆裝電腦內部元件之後」。若要獲得其他安全性方面的最佳實踐資訊，請參閱 **Regulatory Compliance (法規遵循)** 首頁 ([dell.com/regulatory\\_compliance](http://dell.com/regulatory_compliance))。

## 程序

- 1 使用手掌墊組件上的對齊導柱，將喇叭放置到位。  
 **註：**確定喇叭均已由對齊導柱固定。
- 2 裝回將喇叭固定在手掌墊組件上的螺絲。
- 3 將聚脂薄膜貼在喇叭。
- 4 將喇叭纜線連接至 I/O 板連接器。
- 5 貼上將喇叭纜線固定在電池的膠帶。

## 操作後的必需操作

- 1 按照第 12 頁的「卸下基座護蓋」中步驟 2 至步驟 6 的說明進行操作。



# 卸下電池

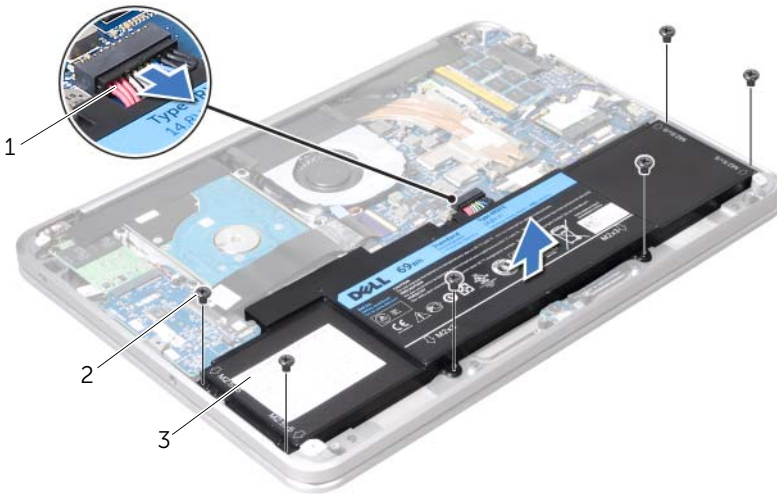
**警告：** 拆裝電腦內部元件之前，請先閱讀電腦隨附的安全資訊，並按照第 9 頁的「開始之前」中的步驟進行操作。拆裝電腦內部元件之後，請按照此頁中的說明進行操作：第 11 頁的「拆裝電腦內部元件之後」。若要獲得其他安全性方面的最佳實踐資訊，請參閱 Regulatory Compliance (法規遵循) 首頁 ([dell.com/regulatory\\_compliance](http://dell.com/regulatory_compliance))。

## 操作前的必需操作

- 1 按照第 12 頁的「卸下基座護蓋」中步驟 1 至步驟 7 的說明進行操作。
- 2 卸下喇叭。請參閱第 22 頁的「卸下喇叭」。

## 程序

- 1 卸下將電池固定在手掌墊組件上的螺絲。
- 2 從手掌墊組件掀起電池及其纜線。
- 3 從主機板上拔下電池纜線。



1 電池纜線

2 螺絲 (6 顆)

3 電池

- 4 按住電源按鈕約 5 秒，導去主機板的剩餘電量。

# 裝回電池

---



**警告：**拆裝電腦內部元件之前，請先閱讀電腦隨附的安全資訊，並按照第 9 頁的「開始之前」中的步驟進行操作。拆裝電腦內部元件之後，請按照此頁中的說明進行操作：第 11 頁的「拆裝電腦內部元件之後」。若要獲得其他安全性方面的最佳實踐資訊，請參閱 **Regulatory Compliance (法規遵循)** 首頁 ([dell.com/regulatory\\_compliance](http://dell.com/regulatory_compliance))。

## 程序

- 1 將電池纜線連接至主機板。
- 2 將電池上的螺絲孔與手掌墊組件上的螺絲孔對齊。
- 3 裝回將電池固定在手掌墊組件上的螺絲。

## 操作後的必需操作

- 1 裝回喇叭。請參閱第 24 頁的「裝回喇叭」。
- 2 按照第 15 頁的「裝回基座護蓋」中步驟 2 至步驟 6 的說明進行操作。

# 卸下記憶體模組

- 警告：** 拆裝電腦內部元件之前，請先閱讀電腦隨附的安全資訊，並按照第 9 頁的「開始之前」中的步驟進行操作。拆裝電腦內部元件之後，請按照此頁中的說明進行操作：第 11 頁的「拆裝電腦內部元件之後」。若要獲得其他安全性方面的最佳實踐資訊，請參閱 Regulatory Compliance (法規遵循) 首頁 ([dell.com/regulatory\\_compliance](http://dell.com/regulatory_compliance))。

## 操作前的必需操作

- 1 按照第 12 頁的「卸下基座護蓋」中步驟 1 至步驟 7 的說明進行操作。
- 2 卸下喇叭。請參閱第 22 頁的「卸下喇叭」。
- 3 卸下電池。請參閱第 25 頁的「卸下電池」。

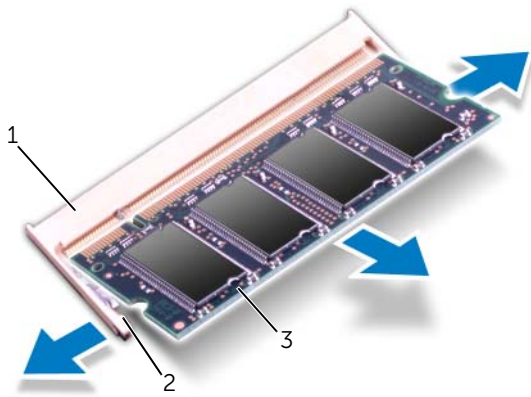
## 程序

- 警告：** 為防止損壞記憶體模組連接器，請勿使用工具分開記憶體模組的固定夾。
- 1 從主機板組件撕下聚脂薄膜。



1 聚脂薄膜

- 2 用指尖小心地將記憶體模組連接器每端的固定夾分開，讓記憶體模組彈起。
- 3 從記憶體模組連接器中卸下記憶體模組。



---

1 記憶體模組連接器

2 固定夾 (2 個)

---


3 記憶體模組

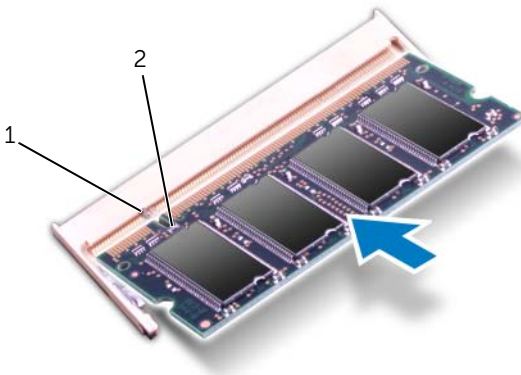
---

# 裝回記憶體模組

**警告：**拆裝電腦內部元件之前，請先閱讀電腦隨附的安全資訊，並按照第 9 頁的「開始之前」中的步驟進行操作。拆裝電腦內部元件之後，請按照此頁中的說明進行操作：第 11 頁的「拆裝電腦內部元件之後」。若要獲得其他安全性方面的最佳實踐資訊，請參閱 Regulatory Compliance (法規遵循) 首頁 ([dell.com/regulatory\\_compliance](http://dell.com/regulatory_compliance))。

## 程序

- 1 將記憶體模組上的槽口與記憶體模組連接器上的彈片對齊。
- 2 以 45 度角將記憶體模組穩固地滑入插槽，並向下按壓記憶體模組，直至聽到卡入到位的卡嗒聲。如果未聽到卡嗒聲，請卸下記憶體模組並重新安裝。  
 **註：**如果記憶體模組安裝不正確，電腦可能無法啟動。
- 3 將聚脂薄膜黏在主機板組件。



1 彈片


2 槽口

## 操作後的必需操作

- 1 裝回電池。請參閱第 26 頁的「裝回電池」。
- 2 裝回喇叭。請參閱第 24 頁的「裝回喇叭」。
- 3 按照第 15 頁的「裝回基座護蓋」中步驟 2 至步驟 6 的說明進行操作。
- 4 開啓電腦。

電腦啓動時，會偵測到記憶體模組，並自動更新系統組態資訊。

若要確認電腦中已安裝的記憶體容量，請：

按一下**開始**  → **控制台** → **系統及安全性** → **系統**。

# 卸下無線迷你卡

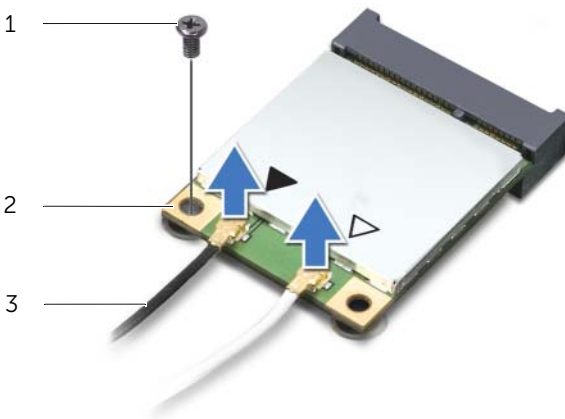
**警告：** 拆裝電腦內部元件之前，請先閱讀電腦隨附的安全資訊，並按照第 9 頁的「開始之前」中的步驟進行操作。拆裝電腦內部元件之後，請按照此頁中的說明進行操作：第 11 頁的「拆裝電腦內部元件之後」。若要獲得其他安全性方面的最佳實踐資訊，請參閱 Regulatory Compliance (法規遵循) 首頁 ([dell.com/regulatory\\_compliance](http://dell.com/regulatory_compliance))。

## 操作前的必需操作

- 1 按照第 12 頁的「卸下基座護蓋」中步驟 1 至步驟 7 的說明進行操作。
- 2 卸下喇叭。請參閱第 22 頁的「卸下喇叭」。
- 3 卸下電池。請參閱第 25 頁的「卸下電池」。

## 程序

- 1 從無線迷你卡上拔下天線纜線。
- 2 卸下將無線迷你卡固定至主機板的螺絲。

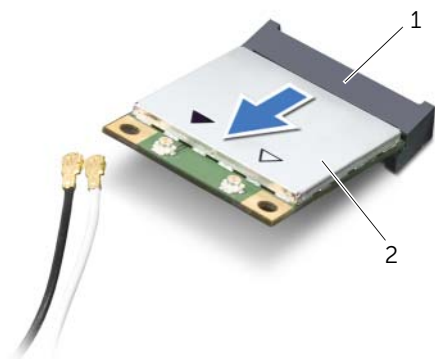


1 螺絲

2 無線迷你卡

3 天線纜線 (2 條)

3 推動無線迷你卡，然後從主機板取出。




---

1 無線迷你卡連接器

2 無線迷你卡


---

# 裝回無線迷你卡


 **警告：**拆裝電腦內部元件之前，請先閱讀電腦隨附的安全資訊，並按照第 9 頁的「開始之前」中的步驟進行操作。拆裝電腦內部元件之後，請按照此頁中的說明進行操作：第 11 頁的「拆裝電腦內部元件之後」。若要獲得其他安全性方面的最佳實踐資訊，請參閱 Regulatory Compliance (法規遵循) 首頁 ([dell.com/regulatory\\_compliance](http://dell.com/regulatory_compliance))。

## 程序

- 1 將迷你卡上的槽口與迷你卡連接器上的彈片對齊。

 **警示：**將迷你卡平穩地滑入到位。如果您用力過大，可能會損壞連接器。

 **警示：**連接器採用鎖定式設計以確保正確插接。若遇到阻力，請檢查迷你卡和迷你卡連接器上的連接器，並且重新對齊迷你卡。

 **警示：**為避免損壞迷你卡，請切勿將纜線置於迷你卡下面。

- 2 將迷你卡以 45 度角插入迷你卡連接器。
- 3 向下按壓迷你卡的另一端，使其插入主機板上的插槽，並裝回將迷你卡固定在主機板上的螺絲。
- 4 將天線纜線連接至迷你卡的連接器。

下表提供電腦所支援迷你卡的天線纜線顏色配置。

迷你卡上的連接器	天線纜線顏色配置
<b>WLAN + 藍牙 (2 條纜線)</b>	
主要 WLAN + 藍牙 (白色三角形)	白色
輔助 WLAN + 藍牙 (黑色三角形)	黑色

## 操作後的必需操作

- 1 裝回電池。請參閱第 26 頁的「裝回電池」。
- 2 裝回喇叭。請參閱第 24 頁的「裝回喇叭」。
- 3 按照第 15 頁的「裝回基座護蓋」中步驟 2 至步驟 6 的說明進行操作。



# 卸下 mSATA/WWA 迷你卡

**警告：** 拆裝電腦內部元件之前，請先閱讀電腦隨附的安全資訊，並按照第 9 頁的「開始之前」中的步驟進行。拆裝電腦內部元件之後，請按照第 11 頁的「拆裝電腦內部元件之後」中的說明進行操作。若要獲得其他安全性方面的最佳實務資訊，請參閱 [dell.com/regulatory\\_compliance](http://dell.com/regulatory_compliance) 上的 Regulatory Compliance (法規遵循) 首頁。

## 操作前的必需操作

- 1 按照第 12 頁的「卸下基座護蓋」中步驟 1 至步驟 7 的說明進行操作。
- 2 卸下喇叭。請參閱第 22 頁的「卸下喇叭」。
- 3 卸下電池。請參閱第 25 頁的「卸下電池」。

## 程序

- 1 從 mSATA/WWAN 卡撕下聚脂薄膜。
- 2 如果電腦有 WWAN 卡，從 WWAN 卡拔下天線纜線。
- 3 卸下將 mSATA/WWAN 卡固定至手掌墊組件的螺絲。
- 4 推動 mSATA/WWAN 卡，然後從 I/O 板卸下。



1 螺絲

2 mSATA/WWAN 卡

3 mSATA/WWAN- 卡連接器

# 裝回 mSATA/WWAN 卡



**警告：**拆裝電腦內部元件之前，請先閱讀電腦隨附的安全資訊，並按照第 9 頁的「開始之前」中的步驟進行操作。拆裝電腦內部元件之後，請按照此頁中的說明進行操作：第 11 頁的「拆裝電腦內部元件之後」。若要獲得其他安全性方面的最佳實踐資訊，請參閱 Regulatory Compliance (法規遵循) 首頁 ([dell.com/regulatory\\_compliance](http://dell.com/regulatory_compliance))。

## 程序

- 1 將聚脂薄膜貼在 mSATA/WWAN 卡。
- 2 將 mSATA/WWAN 卡上的槽口對齊 mSATA/WWAN 卡連接器上的彈片。
- 3 將 mSATA/WWAN 卡以 45 度角插入 mSATA/WWAN 卡連接器。
- 4 將 mSATA/WWAN 卡的另一端向下推入 I/O 板上的插槽，然後放回用來將 mSATA/WWAN 磁碟機固定至手掌墊組件的螺絲。
- 5 如果要更換 WWAN 卡，將天線纜線連接至 WWAN 卡上的連接器。  
下表提供電腦所支援 WWAN 卡的天線纜線顏色配置。

迷你卡上的連接器	天線纜線顏色配置
<b>WWAN (2 條天線纜線)</b>	
主要 WWAN (白色三角形)	白底灰色條紋
輔助 WWAN (黑色三角形)	黑底灰色條紋

## 操作後的必需操作

- 1 裝回電池。請參閱第 26 頁的「裝回電池」。
- 2 裝回喇叭。請參閱第 24 頁的「裝回喇叭」。
- 3 按照第 15 頁的「裝回基座護蓋」中步驟 2 至步驟 6 的說明進行操作。

# 卸下硬碟機

**⚠ 警告：**拆裝電腦內部元件之前，請先閱讀電腦隨附的安全資訊，並按照第 9 頁的「開始之前」中的步驟進行操作。拆裝電腦內部元件之後，請按照此頁中的說明進行操作：第 11 頁的「拆裝電腦內部元件之後」。若要獲得其他安全性方面的最佳實踐資訊，請參閱 Regulatory Compliance (法規遵循) 首頁 ([dell.com/regulatory\\_compliance](http://dell.com/regulatory_compliance))。

**⚠ 警示：**為避免遺失資料，請勿在電腦處於開機或睡眠狀態時卸下硬碟機。

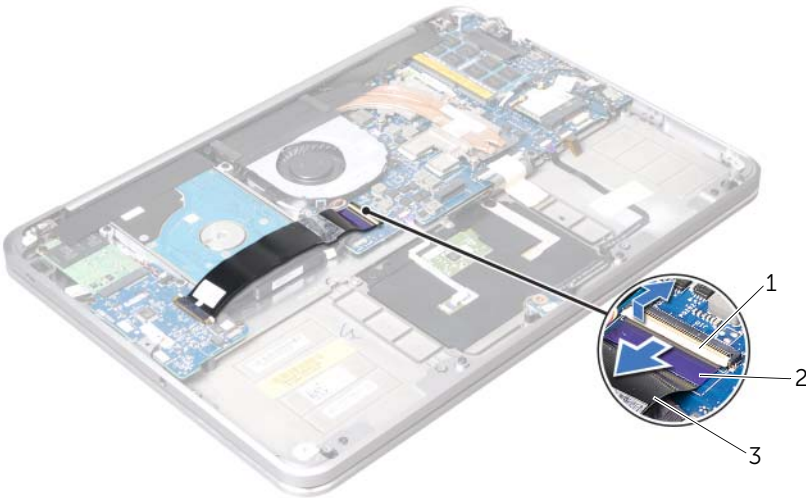
**⚠ 警示：**硬碟機極易損壞，在處理硬碟機時請務必小心。

## 操作前的必需操作

- 1 按照第 12 頁的「卸下基座護蓋」中步驟 1 至步驟 7 的說明進行操作。
- 2 卸下喇叭。請參閱第 22 頁的「卸下喇叭」。
- 3 卸下電池。請參閱第 25 頁的「卸下電池」。

## 程序

- 1 掀起連接器門鎖，然後使用拉式彈片從主機板拔下 I/O 板纜線。

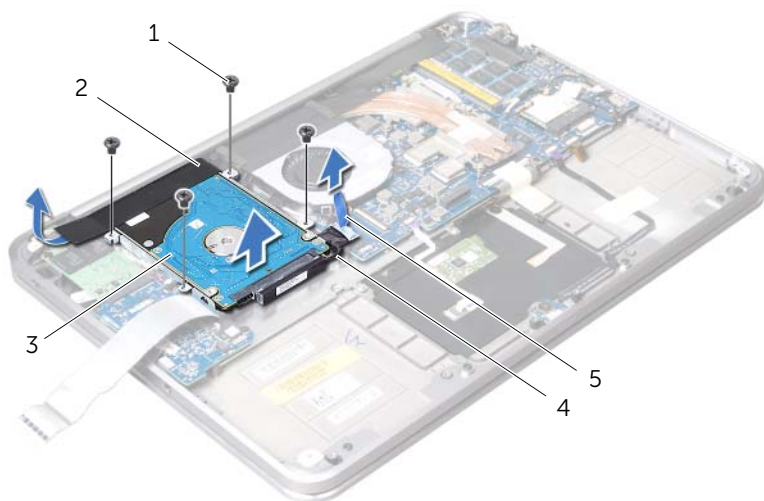


1 連接器門鎖

2 拉式彈片

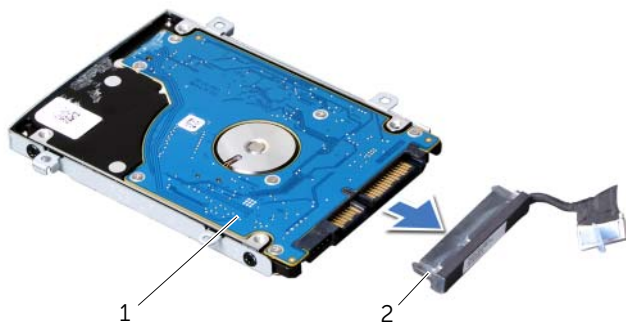
3 I/O 板纜線

- 2 使用拉式彈片，從主機板拔下硬碟機纜線。
- 3 從硬碟機組件撕下聚脂薄膜。
- 4 卸下用來將硬碟機組件固定至手掌墊組件的螺絲。
- 5 從手掌墊組件掀起硬碟機組件及其纜線。



1	螺絲 (4 顆)	2	聚脂薄膜
3	硬碟機組件	4	硬碟機纜線
5	拉式彈片		

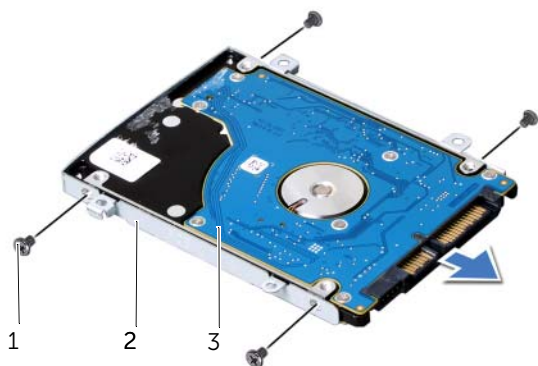
- 6 將內插器從硬碟機組件拔下。



1	硬碟機組件	2	內插器
---	-------	---	-----

7 卸下用來將硬碟機托架固定至硬碟機的螺絲。

8 將硬碟機從硬碟機托架推出。



1 螺絲 (4 顆)

2 硬碟機托架

3 硬碟機

# 裝回硬碟機




**警告：**拆裝電腦內部元件之前，請先閱讀電腦隨附的安全資訊，並按照第 9 頁的「開始之前」中的步驟進行操作。拆裝電腦內部元件之後，請按照此頁中的說明進行操作：第 11 頁的「拆裝電腦內部元件之後」。若要獲得其他安全性方面的最佳實踐資訊，請參閱 Regulatory Compliance (法規遵循) 首頁 ([dell.com/regulatory\\_compliance](http://dell.com/regulatory_compliance))。



**警示：**硬碟機極易損壞，在處理硬碟機時請務必小心。

## 程序

- 1 將硬碟機推入硬碟機托架。
- 2 將硬碟機托架上的螺絲孔對準硬碟機上的螺絲孔，然後裝回用來將硬碟機托架固定至硬碟機的螺絲。
- 3 將內插器連接至硬碟機組件。  
 **註：**確定硬碟機下方沒有任何纜線。
- 4 將硬碟機組件上的螺絲孔與手掌墊組件上的螺絲孔對齊。
- 5 裝回用來將硬碟機組件固定至手掌墊組件的螺絲。
- 6 將聚脂薄膜貼在硬碟機組件。
- 7 將硬碟機纜線連接至主機板。
- 8 將 I/O 板纜線推入 I/O 板纜線連接器，然後將連接器門鎖向下壓，固定纜線。

## 操作後的必需操作

- 1 裝回電池。請參閱第 26 頁的「裝回電池」。
- 2 裝回喇叭。請參閱第 24 頁的「裝回喇叭」。
- 3 按照第 15 頁的「裝回基座護蓋」中步驟 2 至步驟 6 的說明進行操作。

# 卸下電源 / 電池狀態指示燈介面卡

---



**警告：**拆裝電腦內部元件之前，請先閱讀電腦隨附的安全資訊，並按照第 9 頁的「開始之前」中的步驟進行操作。拆裝電腦內部元件之後，請按照此頁中的說明進行操作：第 11 頁的「拆裝電腦內部元件之後」。若要獲得其他安全性方面的最佳實踐資訊，請參閱 Regulatory Compliance (法規遵循) 首頁 ([dell.com/regulatory\\_compliance](http://dell.com/regulatory_compliance))。

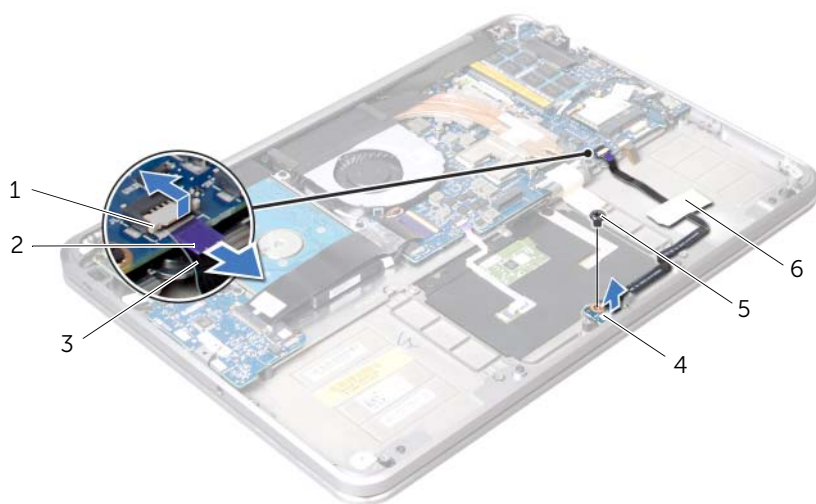
## 操作前的必需操作

- 1 按照第 12 頁的「卸下基座護蓋」中步驟 1 至步驟 7 的說明進行操作。
- 2 卸下喇叭。請參閱第 22 頁的「卸下喇叭」。
- 3 卸下電池。請參閱第 25 頁的「卸下電池」。

## 程序

- 1 掀起連接器門鎖，然後使用拉式彈片從主機板拔下電源 / 電池狀態指示燈纜線。
- 2 記下將電源 / 電池狀態指示燈纜線固定至手掌墊組件膠帶的位置，然後撕下膠帶。
- 3 卸下將電源 / 電池狀態指示燈介面卡固定至手掌墊組件的螺絲。

#### 4 從手掌墊組件掀起電源 / 電池狀態指示燈介面卡及其纜線。



1	連接器門鎖	2	拉式彈片
3	電源 / 電池狀態指示燈纜線	4	電源 / 電池狀態指示燈介面卡
5	螺絲	6	膠帶



# 裝回電源 / 電池狀態指示燈介面卡

---



**警告：**拆裝電腦內部元件之前，請先閱讀電腦隨附的安全資訊，並按照第 9 頁的「開始之前」中的步驟進行操作。拆裝電腦內部元件之後，請按照此頁中的說明進行操作：第 11 頁的「拆裝電腦內部元件之後」。若要獲得其他安全性方面的最佳實踐資訊，請參閱 Regulatory Compliance (法規遵循) 首頁 ([dell.com/regulatory\\_compliance](http://dell.com/regulatory_compliance))。

## 程序

- 1 將電源 / 電池狀態指示燈介面卡上的螺絲孔與手掌墊組件上的螺絲孔對齊。
- 2 裝回將電源 / 電池狀態指示燈介面卡固定至手掌墊組件的螺絲。
- 3 將電源 / 電池狀態指示燈纜線推入電源 / 電池狀態指示燈連接器，然後向下按壓連接器門鎖，固定纜線。
- 4 在電源 / 電池狀態指示燈纜線貼膠帶。

## 操作後的必需操作

- 1 裝回電池。請參閱第 26 頁的「裝回電池」。
- 2 裝回喇叭。請參閱第 24 頁的「裝回喇叭」。
- 3 按照第 15 頁的「裝回基座護蓋」中步驟 2 至步驟 6 的說明進行操作。

# 卸下幣式電池

**警告：** 拆裝電腦內部元件之前，請先閱讀電腦隨附的安全資訊，並按照第 9 頁的「開始之前」中的步驟進行操作。拆裝電腦內部元件之後，請按照此頁中的說明進行操作：第 11 頁的「拆裝電腦內部元件之後」。若要獲得其他安全性方面的最佳實踐資訊，請參閱 Regulatory Compliance (法規遵循) 首頁 ([dell.com/regulatory\\_compliance](http://dell.com/regulatory_compliance))。

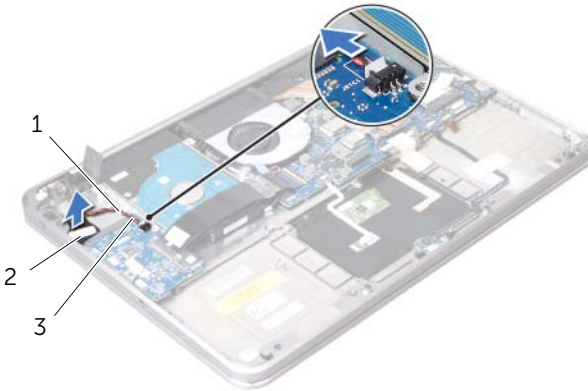
**警示：** 取出幣式電池會使 BIOS 設定重設為預設設定。建議您在取出幣式電池之前先記下 BIOS 設定。

## 操作前的必需操作

- 1 按照第 12 頁的「卸下基座護蓋」中步驟 1 至步驟 7 的說明進行操作。
- 2 卸下喇叭。請參閱第 22 頁的「卸下喇叭」。
- 3 卸下電池。請參閱第 25 頁的「卸下電池」。
- 4 卸下 mSATA/WWAN 卡。第 33 頁的「卸下 mSATA/WWAN 迷你卡」。

## 程序

- 1 從 I/O 板拔下幣式電池纜線。
- 2 記下幣式電池纜線的佈線，然後從手掌墊組件的固定導軌拔下纜線。
- 3 從手掌墊組件拔下幣式電池。
- 4 從手掌墊組件掀起幣式電池及其纜線。





1 固定導軌

2 幣式電池

3 幣式電池纜線

# 裝回幣式電池

---

-  警告：拆裝電腦內部元件之前，請先閱讀電腦隨附的安全資訊，並按照第 9 頁的「開始之前」中的步驟進行操作。拆裝電腦內部元件之後，請按照此頁中的說明進行操作：第 11 頁的「拆裝電腦內部元件之後」。若要獲得其他安全性方面的最佳實踐資訊，請參閱 Regulatory Compliance (法規遵循) 首頁 ([dell.com/regulatory\\_compliance](http://dell.com/regulatory_compliance))。
-  警告：如果電池安裝不正確，可能會發生爆炸。請僅使用相同電池或同類型電池來更換原有的電池。請依照製造廠商的指示來丟棄用過的電池。

## 程序

- 1 將幣式電池放入手掌墊組件。
- 2 將幣式電池纜線穿過手掌墊組件上的固定導軌。
- 3 將幣式電池纜線連接至 I/O 板。

## 操作後的必需操作

- 1 裝回 mSATA/WWAN 卡。第 34 頁的「裝回 mSATA/WWAN 卡」。
- 2 裝回電池。請參閱第 26 頁的「裝回電池」。
- 3 裝回喇叭。請參閱第 24 頁的「裝回喇叭」。
- 4 按照第 15 頁的「裝回基座護蓋」中步驟 2 至步驟 6 的說明進行操作。

# 卸下風扇

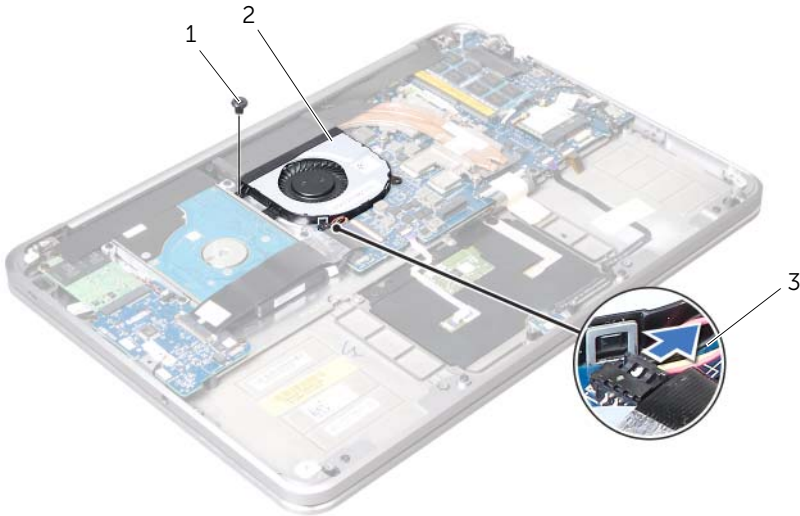
**警告：** 拆裝電腦內部元件之前，請先閱讀電腦隨附的安全資訊，並按照第 9 頁的「開始之前」中的步驟進行操作。拆裝電腦內部元件之後，請按照此頁中的說明進行操作：第 11 頁的「拆裝電腦內部元件之後」。若要獲得其他安全性方面的最佳實踐資訊，請參閱 Regulatory Compliance (法規遵循) 首頁 ([dell.com/regulatory\\_compliance](http://dell.com/regulatory_compliance))。

## 操作前的必需操作

- 1 按照第 12 頁的「卸下基座護蓋」中步驟 1 至步驟 7 的說明進行操作。
- 2 卸下喇叭。請參閱第 22 頁的「卸下喇叭」。
- 3 卸下電池。請參閱第 25 頁的「卸下電池」。

## 程序

- 1 拔下主機板上的風扇纜線。
- 2 卸下將風扇固定至手掌墊組件的螺絲。
- 3 從手掌墊組件掀起風扇及其纜線。



1 螺絲

2 風扇

3 風扇纜線

# 裝回風扇

---



**警告：**拆裝電腦內部元件之前，請先閱讀電腦隨附的安全資訊，並按照第 9 頁的「開始之前」中的步驟進行操作。拆裝電腦內部元件之後，請按照此頁中的說明進行操作：第 11 頁的「拆裝電腦內部元件之後」。若要獲得其他安全性方面的最佳實踐資訊，請參閱 **Regulatory Compliance (法規遵循)** 首頁 ([dell.com/regulatory\\_compliance](http://dell.com/regulatory_compliance))。

## 程序

- 1 將風扇纜線連接至主機板。
- 2 將風扇上的螺絲孔與手掌墊組件上的螺絲孔對齊。
- 3 裝回將風扇固定在手掌墊組件的螺絲。

## 操作後的必需操作

- 1 裝回電池。請參閱第 26 頁的「裝回電池」。
- 2 裝回喇叭。請參閱第 24 頁的「裝回喇叭」。
- 3 按照第 15 頁的「裝回基座護蓋」中步驟 2 至步驟 6 的說明進行操作。

# 卸下處理器散熱器

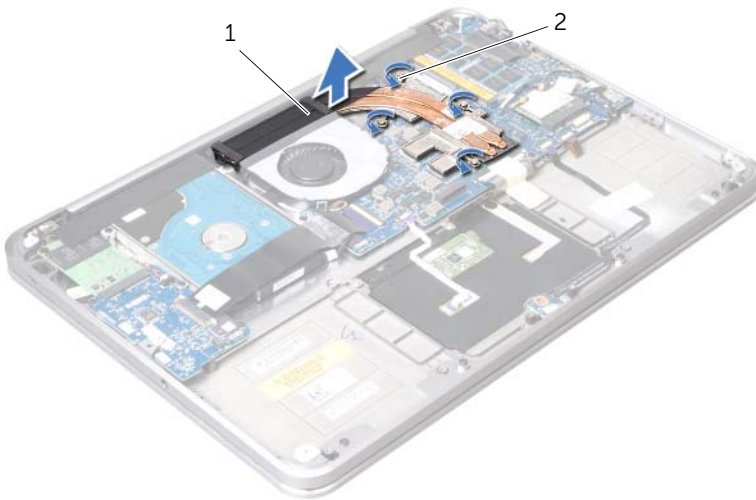
**警告：**拆裝電腦內部元件之前，請先閱讀電腦隨附的安全資訊，並按照第 9 頁的「開始之前」中的步驟進行操作。拆裝電腦內部元件之後，請按照此頁中的說明進行操作：第 11 頁的「拆裝電腦內部元件之後」。若要獲得其他安全性方面的最佳實踐資訊，請參閱 Regulatory Compliance (法規遵循) 首頁 ([dell.com/regulatory\\_compliance](http://dell.com/regulatory_compliance))。

## 操作前的必需操作

- 1 按照第 12 頁的「卸下基座護蓋」中步驟 1 至步驟 7 的說明進行操作。
- 2 卸下喇叭。請參閱第 22 頁的「卸下喇叭」。
- 3 卸下電池。請參閱第 25 頁的「卸下電池」。

## 程序

- 1 按順序 (如處理器散熱器上指示的順序) 鬆開將處理器散熱器固定在主機板上的緊固螺絲。
- 2 提起處理器散熱器，使其脫離主機板。



1 處理器散熱器

2 緊固螺絲 (4 顆)

# 裝回處理器散熱器



**警告：**拆裝電腦內部元件之前，請先閱讀電腦隨附的安全資訊，並按照第 9 頁的「開始之前」中的步驟進行操作。拆裝電腦內部元件之後，請按照此頁中的說明進行操作：第 11 頁的「拆裝電腦內部元件之後」。若要獲得其他安全性方面的最佳實踐資訊，請參閱 Regulatory Compliance (法規遵循) 首頁 ([dell.com/regulatory\\_compliance](http://dell.com/regulatory_compliance))。

## 程序



**註：**如果要將原來的主機板和散熱器重新安裝在一起，則可以重新使用原來的熱脂。如果已更換主機板或散熱器，則應使用套件隨附的導熱散熱片以確保導熱性。

- 1 將處理器散熱器上的緊固螺絲與主機板上的螺絲孔對齊。
- 2 按順序 (在處理器散熱器上指示) 擰緊將處理器散熱器固定在主機板上的緊固螺絲。

## 操作後的必需操作

- 1 裝回電池。請參閱第 26 頁的「裝回電池」。
- 2 裝回喇叭。請參閱第 24 頁的「裝回喇叭」。
- 3 按照第 15 頁的「裝回基座護蓋」中步驟 2 至步驟 6 的說明進行操作。

# 卸下 I/O 板

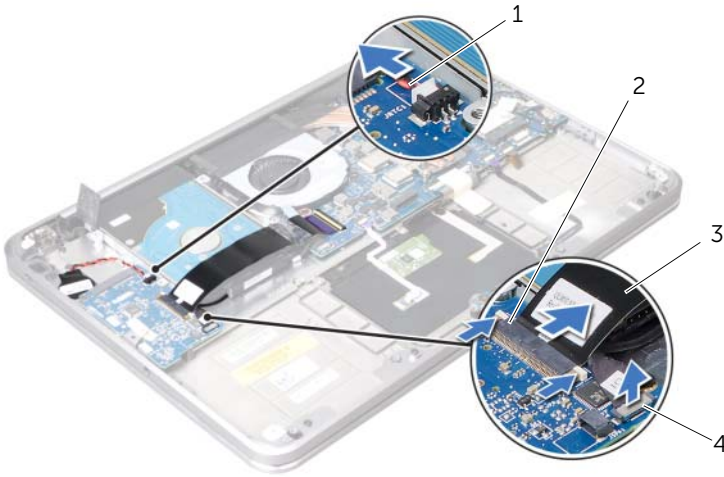
**警告：** 拆裝電腦內部元件之前，請先閱讀電腦隨附的安全資訊，並按照第 9 頁的「開始之前」中的步驟進行操作。拆裝電腦內部元件之後，請按照此頁中的說明進行操作：第 11 頁的「拆裝電腦內部元件之後」。若要獲得其他安全性方面的最佳實踐資訊，請參閱 Regulatory Compliance (法規遵循) 首頁 ([dell.com/regulatory\\_compliance](http://dell.com/regulatory_compliance))。

## 操作前的必需操作

- 1 按照第 12 頁的「卸下基座護蓋」中步驟 1 至步驟 7 的說明進行操作。
- 2 卸下喇叭。請參閱第 22 頁的「卸下喇叭」。
- 3 卸下電池。請參閱第 25 頁的「卸下電池」。
- 4 卸下 mSATA/WWAN 卡。請參閱第 33 頁的「卸下 mSATA/WWA 迷你卡」。

## 程序

- 1 從 I/O 板拔下幣式電池纜線。
- 2 用拉式彈片推動 I/O 板纜線連接器上的固定門鎖，然後從 I/O 板拔下帶狀纜線。
- 3 從 I/O 板拔下 I/O 板纜線。



1	幣式電池纜線	2	門鎖
3	排線	4	I/O 板纜線



- 4 卸下用來將 I/O 板固定至手掌墊組件的螺絲。
- 5 傾斜掀起 I/O 板，將它從手掌墊組件的卡舌鬆開。
- 6 從手掌墊組件卸下 I/O 板。



1	螺絲 (2 顆)	2	I/O 板
3	彈片		

# 裝回 I/O 板

---



**警告：**拆裝電腦內部元件之前，請先閱讀電腦隨附的安全資訊，並按照第 9 頁的「開始之前」中的步驟進行操作。拆裝電腦內部元件之後，請按照此頁中的說明進行操作：第 11 頁的「拆裝電腦內部元件之後」。若要獲得其他安全性方面的最佳實踐資訊，請參閱 Regulatory Compliance (法規遵循) 首頁 ([dell.com/regulatory\\_compliance](http://dell.com/regulatory_compliance))。

## 程序

- 1 將 I/O 板推到手掌墊組件下的彈片。
- 2 將 I/O 板上的螺絲孔對齊手掌墊組件上的螺絲孔，然後放回用來將 I/O 板固定至手掌墊組件的螺絲。
- 3 將 I/O- 板帶狀纜線推入 I/O 板上的連接器，然後推動門鎖，固定纜線。
- 4 將 I/O- 板纜線推入 I/O 板上的連接器，然後推動門鎖，固定纜線。
- 5 將幣式電池纜線連接至 I/O 板連接器。

## 操作後的必需操作

- 1 裝回 mSATA/WWAN 卡。請參閱第 34 頁的「裝回 mSATA/WWAN 卡」。
- 2 裝回電池。請參閱第 26 頁的「裝回電池」。
- 3 裝回喇叭。請參閱第 24 頁的「裝回喇叭」。
- 4 按照第 15 頁的「裝回基座護蓋」中步驟 2 至步驟 6 的說明進行操作。

# 卸下主機板

---





**警告：**拆裝電腦內部元件之前，請先閱讀電腦隨附的安全資訊，並按照第 9 頁的「開始之前」中的步驟進行操作。拆裝電腦內部元件之後，請按照此頁中的說明進行操作：第 11 頁的「拆裝電腦內部元件之後」。若要獲得其他安全性方面的最佳實踐資訊，請參閱 **Regulatory Compliance (法規遵循)** 首頁 ([dell.com/regulatory\\_compliance](https://dell.com/regulatory_compliance))。

## 操作前的必需操作

- 1 按照第 12 頁的「卸下基座護蓋」中步驟 1 至步驟 7 的說明進行操作。
- 2 卸下喇叭。請參閱第 22 頁的「卸下喇叭」。
- 3 卸下電池。請參閱第 25 頁的「卸下電池」。
- 4 卸下記憶體模組。請參閱第 27 頁的「卸下記憶體模組」。
- 5 卸下迷你卡。請參閱第 30 頁的「卸下無線迷你卡」。
- 6 卸下風扇。請參閱第 44 頁的「卸下風扇」。
- 7 卸下處理器散熱器。請參閱第 46 頁的「卸下處理器散熱器」。

## 程序

 註：電腦的服務標籤位於系統名牌下方。在更換主機板後，您必須在 BIOS 中輸入服務標籤。

 註：將纜線從主機板拔下之前，請先記下連接器的位置，以便在更換主機板後，可以將它們連接回正確位置。

- 1 從主機板撕下聚脂薄膜。



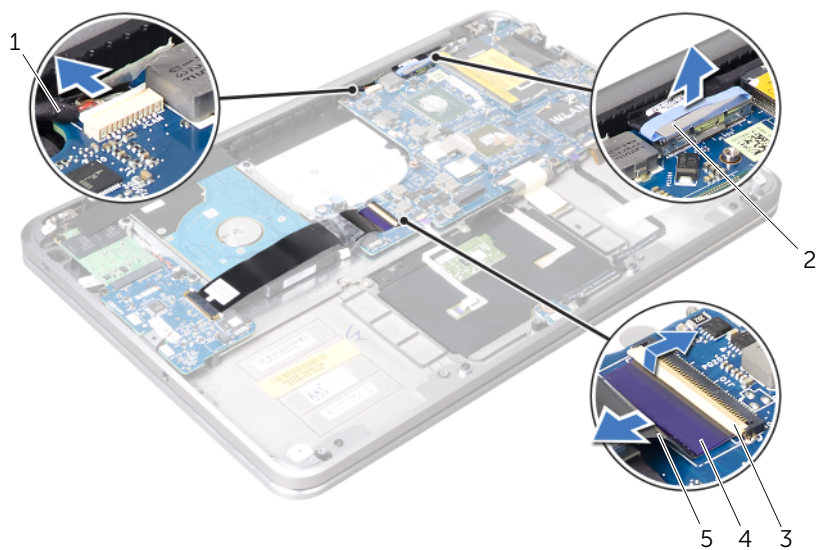
---

1 聚脂薄膜

---

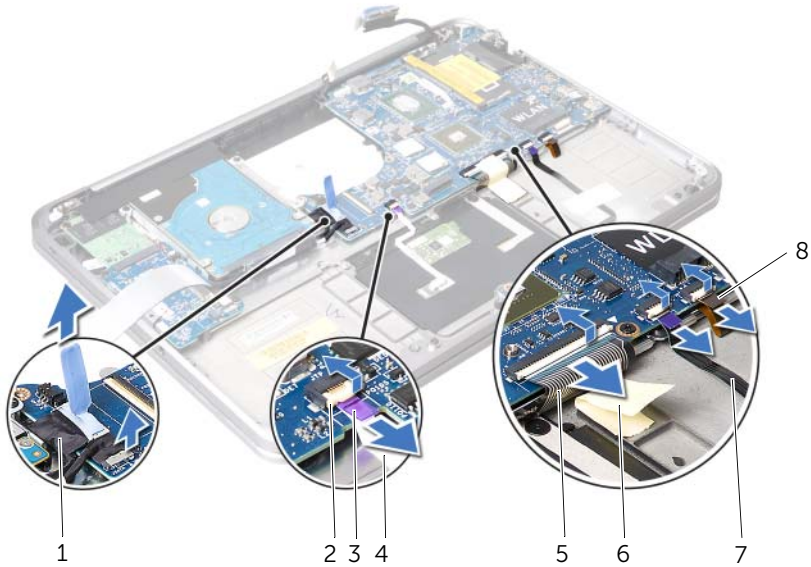
- 2 從主機板拔下相機纜線。
- 3 用拉式彈片從主機板拔下顯示器纜線。

4 掀起連接器門鎖，然後使用拉式彈片從主機板拔下帶狀纜線。



1	相機纜線	2	顯示器纜線
3	連接器門鎖	4	拉式彈片
5	排線		

- 5 用拉式彈片掀起連接器門鎖，然後從主機板拔下觸控墊纜線、鍵盤纜線、電源／電池狀態指示燈纜線以及鍵盤背光纜線。



1	硬碟機纜線	2	連接器門鎖
3	拉式彈片	4	觸控墊纜線
5	鍵盤纜線	6	電源／電池狀態指示燈纜線
7	膠帶	8	鍵盤背光纜線

- 6 記下天線纜線佈線，然後從手掌墊組件上的固定導軌取下纜線。  
7 卸下將主機板固定在手掌墊組件上的螺絲。

8 傾斜掀起主機板組件，然後從手掌墊組件插槽鬆開主機板上的連接埠。



---

1 主機板

2 螺絲 (6 個)


---

# 裝回主機板



警告：拆裝電腦內部元件之前，請先閱讀電腦隨附的安全資訊，並按照第 9 頁的「開始之前」中的步驟進行操作。拆裝電腦內部元件之後，請按照此頁中的說明進行操作：第 11 頁的「拆裝電腦內部元件之後」。若要獲得其他安全性方面的最佳實踐資訊，請參閱 Regulatory Compliance (法規遵循) 首頁 ([dell.com/regulatory\\_compliance](http://dell.com/regulatory_compliance))。

## 程序

- 1 將主機板連接埠推到彈片下方，然後推入手掌墊組件上的插槽。
- 2 將主機板上的螺絲孔與手掌墊組件上的螺絲孔對齊。  
 註：確定主機板下方沒有任何纜線。
- 3 裝回將主機板固定至手掌墊組件的螺絲。
- 4 將天線纜線穿過主機板上的固定導軌。
- 5 將相機纜線、硬碟機纜線和顯示器纜線連接到主機板。
- 6 將帶狀纜線、觸控墊纜線、鍵盤纜線、電源／電池狀態指示燈纜線以及鍵盤背光纜線推入主機板連接器，然後將連接器門鎖向下壓，固定纜線。
- 7 將聚脂薄膜貼在主機板組件。

## 操作後的必需操作

- 1 裝回處理器散熱器。請參閱第 47 頁的「裝回處理器散熱器」。
- 2 裝回風扇。請參閱第 45 頁的「裝回風扇」。
- 3 裝回迷你卡。請參閱第 32 頁的「裝回無線迷你卡」。
- 4 裝回記憶體模組。請參閱第 29 頁的「裝回記憶體模組」。
- 5 裝回電池。請參閱第 26 頁的「裝回電池」。
- 6 裝回喇叭。請參閱第 24 頁的「裝回喇叭」。
- 7 按照第 15 頁的「裝回基座護蓋」中步驟 2 至步驟 6 的說明進行操作。

## 在 BIOS 中輸入服務標籤

- 1 開啓電腦。
- 2 在 POST 期間按下 <F2> 鍵以進入系統設定程式。
- 3 導覽至主要標籤，然後在 **Set Service Tag** (設定服務標籤) 欄位中輸入服務標籤。



# 取下通風口

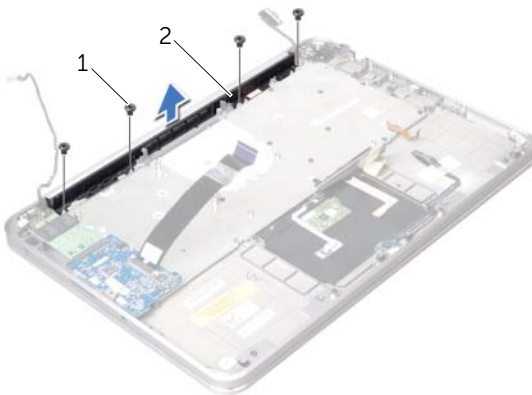
**警告：** 拆裝電腦內部元件之前，請先閱讀電腦隨附的安全資訊，並按照第 9 頁的「開始之前」中的步驟進行操作。拆裝電腦內部元件之後，請按照此頁中的說明進行操作：第 11 頁的「拆裝電腦內部元件之後」。若要獲得其他安全性方面的最佳實踐資訊，請參閱 Regulatory Compliance (法規遵循) 首頁 ([dell.com/regulatory\\_compliance](http://dell.com/regulatory_compliance))。

## 操作前的必需操作

- 1 按照第 12 頁的「卸下基座護蓋」中步驟 1 至步驟 7 的說明進行操作。
- 2 卸下喇叭。請參閱第 22 頁的「卸下喇叭」。
- 3 卸下電池。請參閱第 25 頁的「卸下電池」。
- 4 按照第 35 頁的「卸下硬碟機」中步驟 1 至步驟 5 的說明進行操作。
- 5 卸下記憶體模組。請參閱第 27 頁的「卸下記憶體模組」。
- 6 卸下迷你卡。請參閱第 30 頁的「卸下無線迷你卡」。
- 7 卸下風扇。請參閱第 44 頁的「卸下風扇」。
- 8 卸下處理器散熱器。請參閱第 46 頁的「卸下處理器散熱器」。
- 9 卸下主機板。請參閱第 51 頁的「卸下主機板」。

## 程序

- 1 記下相機纜線的佈線，然後將纜線從通風口的固定導軌卸下。
- 2 卸下將通風口固定在手掌墊組件上的螺絲。
- 3 掀起通風口，從手掌墊組件取下。



1 螺絲 (4 顆)

2 通風口

# 裝回通風口

---



**警告：**拆裝電腦內部元件之前，請先閱讀電腦隨附的安全資訊，並按照第 9 頁的「開始之前」中的步驟進行操作。拆裝電腦內部元件之後，請按照此頁中的說明進行操作：第 11 頁的「拆裝電腦內部元件之後」。若要獲得其他安全性方面的最佳實踐資訊，請參閱 Regulatory Compliance (法規遵循) 首頁 ([dell.com/regulatory\\_compliance](http://dell.com/regulatory_compliance))。

## 程序

- 1 將通風口上的螺絲孔與手掌墊組件上的螺絲孔對齊。
- 2 裝回將通風口固定在手掌墊組件上的螺絲。
- 3 將相機纜線穿過通風口上的固定導軌。

## 操作後的必需操作

- 1 裝回主機板。請參閱第 56 頁的「裝回主機板」。
- 2 裝回處理器散熱器。請參閱第 47 頁的「裝回處理器散熱器」。
- 3 裝回風扇。請參閱第 45 頁的「裝回風扇」。
- 4 裝回迷你卡。請參閱第 32 頁的「裝回無線迷你卡」。
- 5 按照第 38 頁的「裝回硬碟機」中步驟 4 至步驟 8 的說明進行操作。
- 6 裝回記憶體模組。請參閱第 29 頁的「裝回記憶體模組」。
- 7 裝回電池。請參閱第 26 頁的「裝回電池」。
- 8 裝回喇叭。請參閱第 24 頁的「裝回喇叭」。
- 9 按照第 15 頁的「裝回基座護蓋」中步驟 2 至步驟 6 的說明進行操作。

# 取出顯示器

**警告：** 拆裝電腦內部元件之前，請先閱讀電腦隨附的安全資訊，並按照第 9 頁的「開始之前」中的步驟進行操作。拆裝電腦內部元件之後，請按照此頁中的說明進行操作：第 11 頁的「拆裝電腦內部元件之後」。若要獲得其他安全性方面的最佳實踐資訊，請參閱 Regulatory Compliance (法規遵循) 首頁 ([dell.com/regulatory\\_compliance](http://dell.com/regulatory_compliance))。

## 操作前的必需操作

- 1 按照第 12 頁的「卸下基座護蓋」中步驟 1 至步驟 7 的說明進行操作。
- 2 卸下喇叭。請參閱第 22 頁的「卸下喇叭」。
- 3 卸下電池。請參閱第 25 頁的「卸下電池」。
- 4 按照第 35 頁的「卸下硬碟機」中步驟 1 至步驟 5 的說明進行操作。
- 5 卸下迷你卡。請參閱第 30 頁的「卸下無線迷你卡」。
- 6 卸下風扇。請參閱第 44 頁的「卸下風扇」。
- 7 卸下處理器散熱器。請參閱第 46 頁的「卸下處理器散熱器」。
- 8 卸下主機板。請參閱第 51 頁的「卸下主機板」。

## 程序

- 1 記下相機纜線的佈線，然後將纜線從通風口的固定導軌卸下。
- 2 記下顯示器纜線的佈線，然後從手掌墊組件的固定導軌拔下纜線。

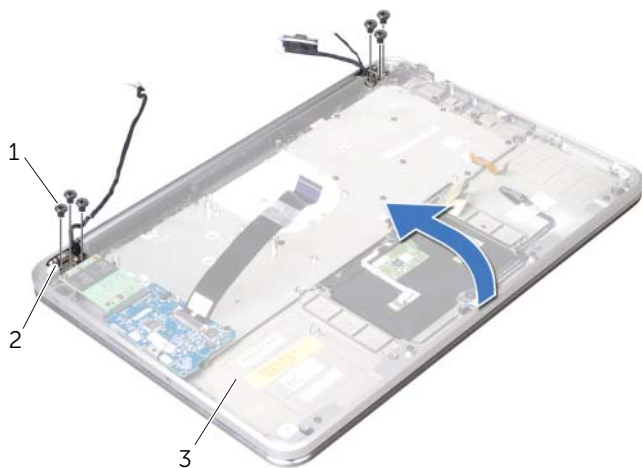


1 相機纜線佈線

2 顯示器纜線佈線

3 卸下將顯示器鉸接固定在手掌墊組件上的螺絲。

4 盡可能打開手掌墊組件。



1 螺絲 (6 顆)

2 顯示器鉸接

3 手掌墊組件

5 從顯示器鉸接推出手掌墊組件，然後從顯示器掀起手墊組件。



1 手掌墊組件

2 彈片 (2 個)

3 顯示器

# 裝回顯示器



**警告：**拆裝電腦內部元件之前，請先閱讀電腦隨附的安全資訊，並按照第 9 頁的「開始之前」中的步驟進行操作。拆裝電腦內部元件之後，請按照此頁中的說明進行操作：第 11 頁的「拆裝電腦內部元件之後」。若要獲得其他安全性方面的最佳實踐資訊，請參閱 Regulatory Compliance (法規遵循) 首頁 ([dell.com/regulatory\\_compliance](http://dell.com/regulatory_compliance))。

## 程序

- 1 將手掌墊組件的彈片推到顯示器鉸接下方，然後將手掌墊組件上的螺絲孔對齊顯示器鉸接上的螺絲孔。
- 2 裝回將顯示器鉸接固定在手掌墊組件上的螺絲。
- 3 關上手掌墊組件。
- 4 將顯示器纜線穿過手掌墊組件上的固定導軌。
- 5 將相機纜線穿過通風口上的固定導軌。

## 操作後的必需操作

- 1 裝回主機板。請參閱第 56 頁的「裝回主機板」。
- 2 裝回處理器散熱器。請參閱第 47 頁的「裝回處理器散熱器」。
- 3 裝回風扇。請參閱第 45 頁的「裝回風扇」。
- 4 裝回迷你卡。請參閱第 32 頁的「裝回無線迷你卡」。
- 5 按照第 38 頁的「裝回硬碟機」中步驟 4 至步驟 8 的說明進行操作。
- 6 裝回電池。請參閱第 26 頁的「裝回電池」。
- 7 裝回喇叭。請參閱第 24 頁的「裝回喇叭」。
- 8 按照第 15 頁的「裝回基座護蓋」中步驟 2 至步驟 6 的說明進行操作。

# 卸下鍵盤

---



**警告：**拆裝電腦內部元件之前，請先閱讀電腦隨附的安全資訊，並按照第 9 頁的「開始之前」中的步驟進行操作。拆裝電腦內部元件之後，請按照此頁中的說明進行操作：第 11 頁的「拆裝電腦內部元件之後」。若要獲得其他安全性方面的最佳實踐資訊，請參閱 Regulatory Compliance (法規遵循) 首頁 ([dell.com/regulatory\\_compliance](http://dell.com/regulatory_compliance))。

## 操作前的必需操作

- 1 按照第 12 頁的「卸下基座護蓋」中步驟 1 至步驟 7 的說明進行操作。
- 2 卸下喇叭。請參閱第 22 頁的「卸下喇叭」。
- 3 卸下電池。請參閱第 25 頁的「卸下電池」。
- 4 卸下記憶體模組。請參閱第 27 頁的「卸下記憶體模組」。
- 5 按照第 35 頁的「卸下硬碟機」中步驟 1 至步驟 5 的說明進行操作。
- 6 卸下 mSATA/WWAN 卡。請參閱第 33 頁的「卸下 mSATA/WWA 迷你卡」。
- 7 卸下 I/O 板。請參閱第 48 頁的「卸下 I/O 板」。
- 8 卸下迷你卡。請參閱第 30 頁的「卸下無線迷你卡」。
- 9 卸下風扇。請參閱第 44 頁的「卸下風扇」。
- 10 卸下處理器散熱器。請參閱第 46 頁的「卸下處理器散熱器」。
- 11 卸下主機板。請參閱第 51 頁的「卸下主機板」。

## 程序

△ 警告：鍵盤上的鍵帽容易受損和錯位，並且在裝回時很費時。卸下和處理鍵盤時，請務必小心。

- 1 記下聚脂薄膜的位置，然後從鍵盤托架撕下來。



---

1 聚脂薄膜 (3 個)

---

- 2 卸下將鍵盤托架固定至手掌墊組件的螺絲。



3 從鍵盤掀起鍵盤托架。



---

1 鍵盤托架

---

4 卸下將鍵盤固定在手掌墊組件上的螺絲。





5 將鍵盤從手掌墊組件抬起取出。



---

1 鍵盤

---

# 裝回鍵盤



**警告：**拆裝電腦內部元件之前，請先閱讀電腦隨附的安全資訊，並按照第 9 頁的「開始之前」中的步驟進行操作。拆裝電腦內部元件之後，請按照此頁中的說明進行操作：第 11 頁的「拆裝電腦內部元件之後」。若要獲得其他安全性方面的最佳實踐資訊，請參閱 Regulatory Compliance (法規遵循) 首頁 ([dell.com/regulatory\\_compliance](http://dell.com/regulatory_compliance))。

## 程序

- 1 將鍵盤上的螺絲孔與手掌墊組件上的螺絲孔對齊。
- 2 裝回將鍵盤固定在手掌墊組件上的螺絲。
- 3 將鍵盤托架上的螺絲孔與手掌墊組件上的螺絲孔對齊。
- 4 裝回將鍵盤托架固定至手掌墊組件的螺絲。
- 5 將聚脂薄膜貼在鍵盤托架。

## 操作後的必需操作

- 1 裝回主機板。請參閱第 56 頁的「裝回主機板」。
- 2 裝回處理器散熱器。請參閱第 47 頁的「裝回處理器散熱器」。
- 3 裝回風扇。請參閱第 45 頁的「裝回風扇」。
- 4 裝回迷你卡。請參閱第 32 頁的「裝回無線迷你卡」。
- 5 裝回 I/O 板。請參閱第 50 頁的「裝回 I/O 板」。
- 6 裝回 mSATA/WWAN 卡。請參閱第 34 頁的「裝回 mSATA/WWAN 卡」。
- 7 按照第 38 頁的「裝回硬碟機」中步驟 4 至步驟 8 的說明進行操作。
- 8 裝回記憶體模組。請參閱第 29 頁的「裝回記憶體模組」。
- 9 裝回電池。請參閱第 26 頁的「裝回電池」。
- 10 裝回喇叭。請參閱第 24 頁的「裝回喇叭」。
- 11 按照第 15 頁的「裝回基座護蓋」中步驟 2 至步驟 6 的說明進行操作。

# 卸下手掌墊

---



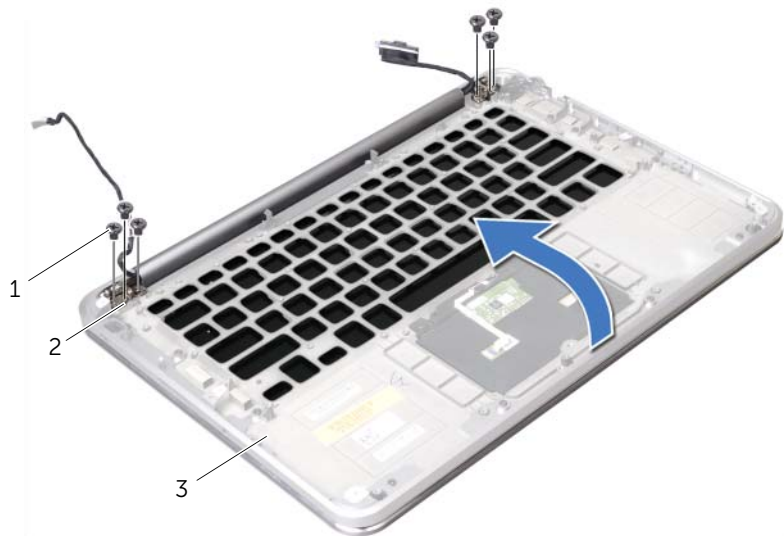
**警告：**拆裝電腦內部元件之前，請先閱讀電腦隨附的安全資訊，並按照第 9 頁的「開始之前」中的步驟進行操作。拆裝電腦內部元件之後，請按照此頁中的說明進行操作：第 11 頁的「拆裝電腦內部元件之後」。若要獲得其他安全性方面的最佳實踐資訊，請參閱 Regulatory Compliance (法規遵循) 首頁 ([dell.com/regulatory\\_compliance](http://dell.com/regulatory_compliance))。

## 操作前的必需操作

- 1 按照第 12 頁的「卸下基座護蓋」中步驟 1 至步驟 7 的說明進行操作。
- 2 卸下喇叭。請參閱第 22 頁的「卸下喇叭」。
- 3 卸下電池。請參閱第 25 頁的「卸下電池」。
- 4 按照第 35 頁的「卸下硬碟機」中步驟 1 至步驟 5 的說明進行操作。
- 5 卸下 mSATA/WWAN 卡。請參閱第 33 頁的「卸下 mSATA/WWA 迷你卡」。
- 6 卸下 I/O 板。請參閱第 48 頁的「卸下 I/O 板」。
- 7 卸下迷你卡。請參閱第 30 頁的「卸下無線迷你卡」。
- 8 卸下風扇。請參閱第 44 頁的「卸下風扇」。
- 9 卸下處理器散熱器。請參閱第 46 頁的「卸下處理器散熱器」。
- 10 卸下主機板。請參閱第 51 頁的「卸下主機板」。
- 11 卸下通風口。請參閱第 57 頁的「取下通風口」。
- 12 卸下鍵盤。請參閱第 62 頁的「卸下鍵盤」。

## 程序

- 1 卸下用來將手掌墊固定至顯示器鉸接的螺絲。
- 2 盡可能打開手掌墊。



---

1 螺絲 (6 顆)

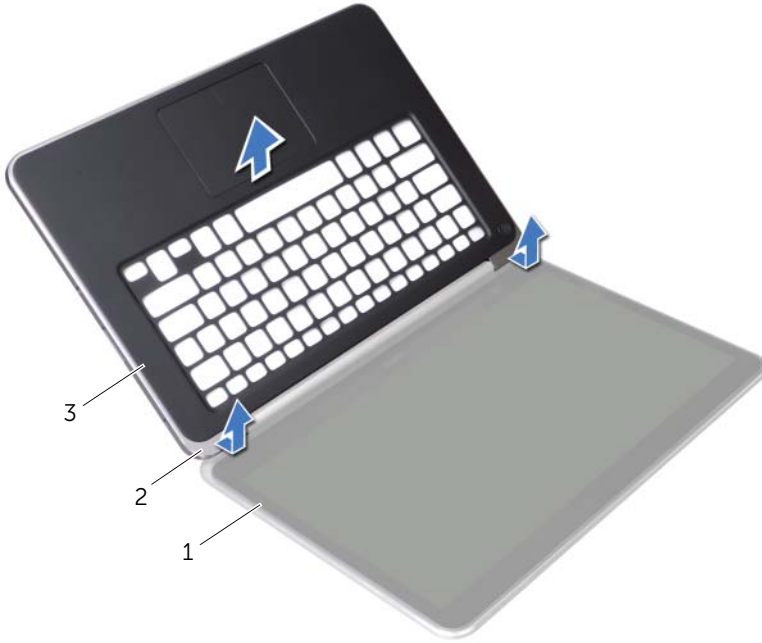
2 顯示器鉸接 (2 個)

---

3 手掌墊

---

3 從顯示器鉸接推出手掌墊，然後從顯示器掀起手掌墊。



1	顯示器	2	彈片 (2 個)
3	手掌墊		

# 裝回手掌墊



**警告：**拆裝電腦內部元件之前，請先閱讀電腦隨附的安全資訊，並按照第 9 頁的「開始之前」中的步驟進行操作。拆裝電腦內部元件之後，請按照此頁中的說明進行操作：第 11 頁的「拆裝電腦內部元件之後」。若要獲得其他安全性方面的最佳實踐資訊，請參閱 **Regulatory Compliance (法規遵循)** 首頁 ([dell.com/regulatory\\_compliance](http://dell.com/regulatory_compliance))。

## 程序

- 1 將手掌墊的彈片推到顯示器鉸接下方，然後將手掌墊組件上的螺絲孔對齊顯示器鉸接上的螺絲孔。
- 2 裝回用來將手掌墊固定至顯示器的螺絲。
- 3 關上手掌墊。

## 操作後的必需操作

- 1 裝回鍵盤。請參閱第 66 頁的「裝回鍵盤」。
- 2 裝回通風口。請參閱第 58 頁的「裝回通風口」。
- 3 裝回主機板。請參閱第 56 頁的「裝回主機板」。
- 4 裝回處理器散熱器。請參閱第 47 頁的「裝回處理器散熱器」。
- 5 裝回風扇。請參閱第 45 頁的「裝回風扇」。
- 6 裝回迷你卡。請參閱第 32 頁的「裝回無線迷你卡」。
- 7 裝回 I/O 板。請參閱第 50 頁的「裝回 I/O 板」。
- 8 裝回 mSATA/WWAN 卡。請參閱第 34 頁的「裝回 mSATA/WWAN 卡」。
- 9 按照第 38 頁的「裝回硬碟機」中步驟 4 至步驟 8 的說明進行操作。
- 10 裝回電池。請參閱第 26 頁的「裝回電池」。
- 11 裝回喇叭。請參閱第 24 頁的「裝回喇叭」。
- 12 按照第 15 頁的「裝回基座護蓋」中步驟 2 至步驟 6 的說明進行操作。

# 更新 BIOS

---

當有更新可用或更換主機板時，可能需要更新 BIOS。若要更新 BIOS，請：

- 1 開啓電腦。
- 2 連至 [support.dell.com/support/downloads](https://support.dell.com/support/downloads)。
- 3 找到適合您電腦的 BIOS 更新檔案：



**註：**電腦的服務標籤位於電腦背面系統名牌下面的標籤。如需找到服務標籤的詳細資訊，請參閱電腦隨附的《快速入門指南》。

如果已有電腦的服務標籤或快速服務代碼：

- a 於**服務標籤或快速服務代碼**欄位輸入電腦的服務標籤或快速服務代碼。
- b 按一下 **Submit** (送出) 並進行步驟 4。

如果您沒有電腦的服務標籤或快速服務代碼：

- a 選擇下列其中一個選項：
  - **Automatically detect my Service Tag for me** (自動偵測我的服務標籤)
  - **Choose from My Products and Services List** (從我的產品和服務清單中選擇)
  - **Choose from a list of all Dell products** (從所有 Dell 產品清單中選擇)
- b 按一下 **Continue** (繼續)，然後依螢幕指示操作。

- 4 螢幕上會顯示結果清單。按一下 **BIOS**。
- 5 按一下 **Download File** (下載檔案) 以下載最新的 BIOS 檔案。
- 6 在 **Please select your download method below** (請從下方選擇您的下載方法) 視窗中，按一下 **For Single File Download via Browser** (透過瀏覽器進行單一檔案下載)，然後按一下 **Download Now** (立即下載)。
- 7 在 **Save As** (另存新檔) 視窗中，選擇要將檔案下載在您電腦上的適當位置。
- 8 如果出現 **Download Complete** (下載完成) 視窗，請按一下 **Close** (關閉)。
- 9 導覽至已下載 BIOS 更新檔案所在的資料夾。
- 10 連按兩下 BIOS 更新檔案圖示，然後依照畫面上的指示進行。

